

MIDJ



Tavolo **Apelle scrivania**

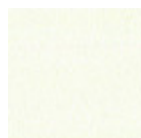
design Beatriz Sempere, 2013

Scrivania Apelle realizzata con struttura in metallo e top in legno.

La capote è realizzata in cuoio o cuoio toscano.

Colori e materiali

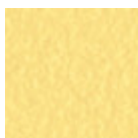
Struttura



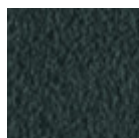
Metallo bianco



Metallo corda



**Metallo giallo
pastello**



Metallo grafite



Metallo nero



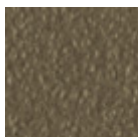
Metallo azzurro



Metallo blu oceano



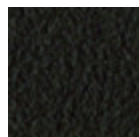
Metallo Bronzo



Metallo fango



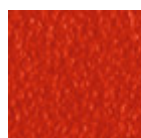
Metallo grigio chiaro



Metallo Marrone



Metallo ocra



Metallo rosso



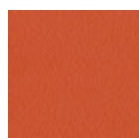
Metallo rosa cipria



Metallo verde salvia



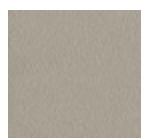
Nichel Nero



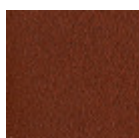
**Metallo arancio
papaya**



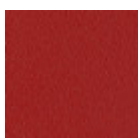
Metallo giallo oro



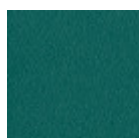
Metallo grigio cenere



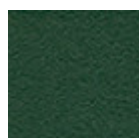
**Metallo rosso
bulgaro**



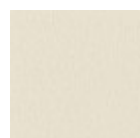
**Metallo rosso
ciliegia**



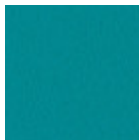
Metallo verde pino



Metallo verde scuro



Metallo bianco perla

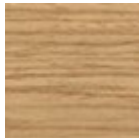


Metallo blu turchese



Metallo blu zaffiro

Rivestimento



Impiallacciato di frassino tinto

10 Colori



Impiallacciato noce fiammato



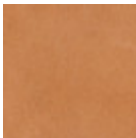
Impiallacciato di rovere naturale

Allunghe



Cuoio

18 Colori



Cuoio toscano

6 Colori

Dimensioni



A (cm)	B (cm)	C (cm)
(inch)	(inch)	(inch)
101	135	62
39.8	53.1	24.4

Dati volumetrici

Peso 17 Kg

Volume 0.95 mc

Colli 2

Certificazioni materiali

Metallo verde scuro

L'oggetto sottoposto al processo di verniciatura a polvere viene inserito in un forno di polimerizzazione, andando a formare uno strato aderente ed estremamente durevole. Inoltre, le tecnologie utilizzate nella fase precedente a quella della verniciatura a polvere giocano un ruolo fondamentale nel risultato finale della lavorazione. Sono infatti indispensabili per aumentare l'aderenza della vernice sulla superficie metallica e quindi garantirne la durata nel tempo. I telai in metallo, a seguito di una pulizia totale della superficie, passano attraverso dei processi di conversione chimica, creando una base compatta che consente una migliore adesione del successivo trattamento.

PULIZIA E MANUTENZIONE

Per la pulizia delle superfici utilizzare un panno in microfibra umido con detergente neutro oppure prodotti specifici per la pulizia del metallo. Evitare di urtare o strofinare la superficie rivestita con oggetti rigidi o appuntiti. Non adoperare pagliette in acciaio né altri materiali abrasivi che graffierebbero inevitabilmente la superficie. Non lasciare a lungo sulla superficie oggetti di ferro arrugginiti.

PARTICOLARI ATTENZIONI DI CARATTERE GENERALE

Questi trattamenti superficiali non sono adatti all'uso outdoor, ma garantiscono un'ottima resistenza all'usura, sporco, polvere.

Certificazioni materiali

Metallo bianco perla

L'oggetto sottoposto al processo di verniciatura a polvere viene inserito in un forno di polimerizzazione, andando a formare uno strato aderente ed estremamente durevole. Inoltre, le tecnologie utilizzate nella fase precedente a quella della verniciatura a polvere giocano un ruolo fondamentale nel risultato finale della lavorazione. Sono infatti indispensabili per aumentare l'aderenza della vernice sulla superficie metallica e quindi garantirne la durata nel tempo. I telai in metallo, a seguito di una pulizia totale della superficie, passano attraverso dei processi di conversione chimica, creando una base compatta che consente una migliore adesione del successivo trattamento.

PULIZIA E MANUTENZIONE

Per la pulizia delle superfici utilizzare un panno in microfibra umido con detergente neutro oppure prodotti specifici per la pulizia del metallo. Evitare di urtare o strofinare la superficie rivestita con oggetti rigidi o appuntiti. Non adoperare pagliette in acciaio né altri materiali abrasivi che graffierebbero inevitabilmente la superficie. Non lasciare a lungo sulla superficie oggetti di ferro arrugginiti.

PARTICOLARI ATTENZIONI DI CARATTERE GENERALE

Questi trattamenti superficiali non sono adatti all'uso outdoor, ma garantiscono un'ottima resistenza all'usura, sporco, polvere.

Certificazioni materiali

Metallo blu turchese

L'oggetto sottoposto al processo di verniciatura a polvere viene inserito in un forno di polimerizzazione, andando a formare uno strato aderente ed estremamente durevole. Inoltre, le tecnologie utilizzate nella fase precedente a quella della verniciatura a polvere giocano un ruolo fondamentale nel risultato finale della lavorazione. Sono infatti indispensabili per aumentare l'aderenza della vernice sulla superficie metallica e quindi garantirne la durata nel tempo. I telai in metallo, a seguito di una pulizia totale della superficie, passano attraverso dei processi di conversione chimica, creando una base compatta che consente una migliore adesione del successivo trattamento.

PULIZIA E MANUTENZIONE

Per la pulizia delle superfici utilizzare un panno in microfibra umido con detergente neutro oppure prodotti specifici per la pulizia del metallo. Evitare di urtare o strofinare la superficie rivestita con oggetti rigidi o appuntiti. Non adoperare pagliette in acciaio né altri materiali abrasivi che graffierebbero inevitabilmente la superficie. Non lasciare a lungo sulla superficie oggetti di ferro arrugginiti.

PARTICOLARI ATTENZIONI DI CARATTERE GENERALE

Questi trattamenti superficiali non sono adatti all'uso outdoor, ma garantiscono un'ottima resistenza all'usura, sporco, polvere.

Certificazioni materiali

Metallo blu zaffiro

L'oggetto sottoposto al processo di verniciatura a polvere viene inserito in un forno di polimerizzazione, andando a formare uno strato aderente ed estremamente durevole. Inoltre, le tecnologie utilizzate nella fase precedente a quella della verniciatura a polvere giocano un ruolo fondamentale nel risultato finale della lavorazione. Sono infatti indispensabili per aumentare l'aderenza della vernice sulla superficie metallica e quindi garantirne la durata nel tempo. I telai in metallo, a seguito di una pulizia totale della superficie, passano attraverso dei processi di conversione chimica, creando una base compatta che consente una migliore adesione del successivo trattamento.

PULIZIA E MANUTENZIONE

Per la pulizia delle superfici utilizzare un panno in microfibra umido con detergente neutro oppure prodotti specifici per la pulizia del metallo. Evitare di urtare o strofinare la superficie rivestita con oggetti rigidi o appuntiti. Non adoperare pagliette in acciaio né altri materiali abrasivi che graffierebbero inevitabilmente la superficie. Non lasciare a lungo sulla superficie oggetti di ferro arrugginiti.

PARTICOLARI ATTENZIONI DI CARATTERE GENERALE

Questi trattamenti superficiali non sono adatti all'uso outdoor, ma garantiscono un'ottima resistenza all'usura, sporco, polvere.

Certificazioni materiali

Impiallacciato di frassino tinto

I legni impiallacciati sono il risultato di un processo di incollaggio di fogli di legno estremamente sottili, ottenuti dal taglio orizzontale rotativo dei tronchi applicati a supporti di vario tipo per produrre elementi di arredo, che abbiano un aspetto simile al massello ma con migliori prestazioni in termini di esistenza ai tarli, maggiore leggerezza e maggiore stabilità nel tempo.

NORME DI MANUTENZIONE

Per la pulizia ordinaria dei legni impiallacciati utilizzare un panno inumidito con sapone neutro ben diluito in acqua o prodotti specifici. Asciugare sempre ad ogni applicazione con un panno asciutto o carta assorbente. Non utilizzare prodotti abrasivi. In caso di versamenti accidentali di sostanze o liquidi, tamponare immediatamente il legno con carta assorbente o con un panno asciutto e pulito. Evitare la vicinanza con fonti di calore. Esporre in maniera uniforme alla luce i legni in impiallacciato, ad esempio aprendo periodicamente le allunghe dei tavoli che sono riposte all'interno delle strutture, o spostando periodicamente eventuali oggetti come vasi ed accessori appoggiati sulla superficie.

I campioni colore sono da considerarsi indicativi per ciascun prodotto. Leggere differenze di colore tra una partita e l'altra sono da considerarsi normali.

Certificazioni materiali

Impiallacciato noce fiammato

PLUS E VANTAGGI DEL MATERIALE

I legni impiallacciati sono il risultato di un processo di incollaggio di fogli di legno estremamente sottili, ottenuti dal taglio orizzontale rotativo dei tronchi applicati a supporti di vario tipo per produrre elementi di arredo, che abbiano un aspetto simile al massello ma con migliori prestazioni in termini di esistenza ai tarli, maggiore leggerezza e maggiore stabilità nel tempo.

NORME DI MANUTENZIONE

Per la pulizia ordinaria dei legni impiallacciati utilizzare un panno inumidito con sapone neutro ben diluito in acqua o prodotti specifici. Asciugare sempre ad ogni applicazione con un panno asciutto o carta assorbente. Non utilizzare prodotti abrasivi. In caso di versamenti accidentali di sostanze o liquidi, tamponare immediatamente il legno con carta assorbente o con un panno asciutto e pulito. Evitare la vicinanza con fonti di calore. Esporre in maniera uniforme alla luce i legni in impiallacciato, ad esempio aprendo periodicamente le allunghe dei tavoli che sono riposte all'interno delle strutture, o spostando periodicamente eventuali oggetti come vasi ed accessori appoggiati sulla superficie.

I campioni colore sono da considerarsi indicativi per ciascun prodotto. Leggere differenze di colore tra una partita e l'altra sono da considerarsi normali.

Certificazioni materiali

Impiallacciato di rovere naturale

I legni impiallacciati sono il risultato di un processo di incollaggio di fogli di legno estremamente sottili, ottenuti dal taglio orizzontale rotativo dei tronchi applicati a supporti di vario tipo per produrre elementi di arredo, che abbiano un aspetto simile al massello ma con migliori prestazioni in termini di esistenza ai tarli, maggiore leggerezza e maggiore stabilità nel tempo.

NORME DI MANUTENZIONE

Per la pulizia ordinaria dei legni impiallacciati utilizzare un panno inumidito con sapone neutro ben diluito in acqua o prodotti specifici. Asciugare sempre ad ogni applicazione con un panno asciutto o carta assorbente. Non utilizzare prodotti abrasivi. In caso di versamenti accidentali di sostanze o liquidi, tamponare immediatamente il legno con carta assorbente o con un panno asciutto e pulito. Evitare la vicinanza con fonti di calore. Esporre in maniera uniforme alla luce i legni in impiallacciato, ad esempio aprendo periodicamente le allunghe dei tavoli che sono riposte all'interno delle strutture, o spostando periodicamente eventuali oggetti come vasi ed accessori appoggiati sulla superficie.

I campioni colore sono da considerarsi indicativi per ciascun prodotto. Leggere differenze di colore tra una partita e l'altra sono da considerarsi normali.